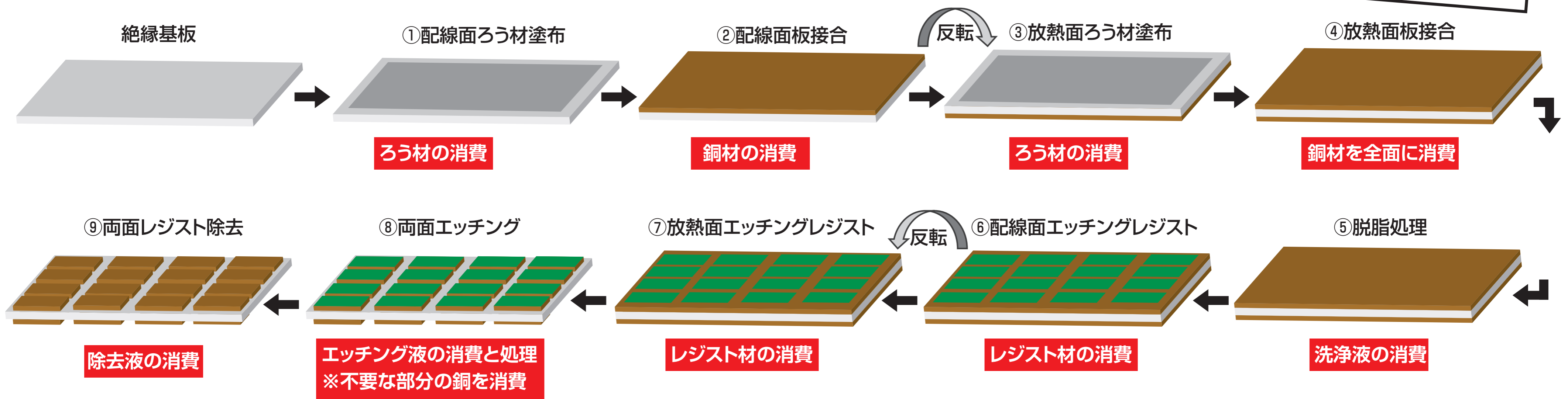


パワーモジュール放熱基板 厚盛りスクリーン印刷プロセス

厚盛り印刷技術を使用した工法提案

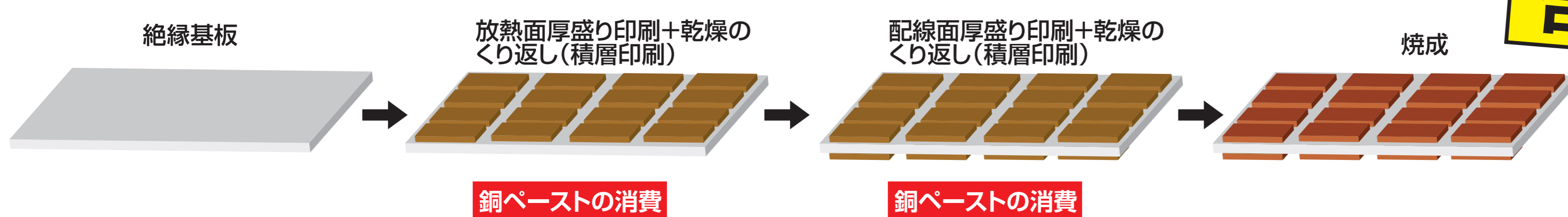
スクリーン印刷は、直接パターンを描けることが特徴です。
厚盛り印刷を開発することで放熱基板に銅配線を直接印刷できるようになりました。

従来のエッチング工法の一例



合計9工程

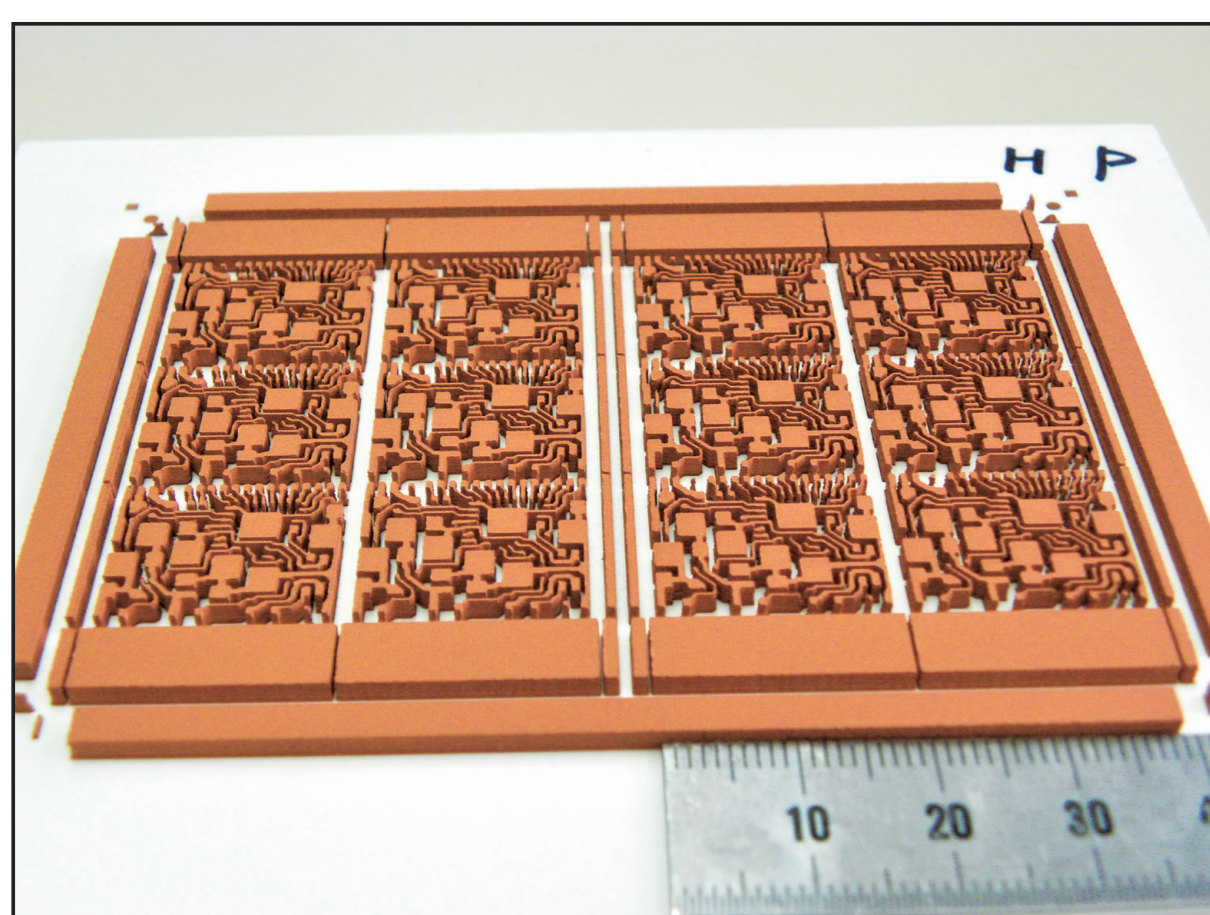
厚盛りスクリーン印刷工法



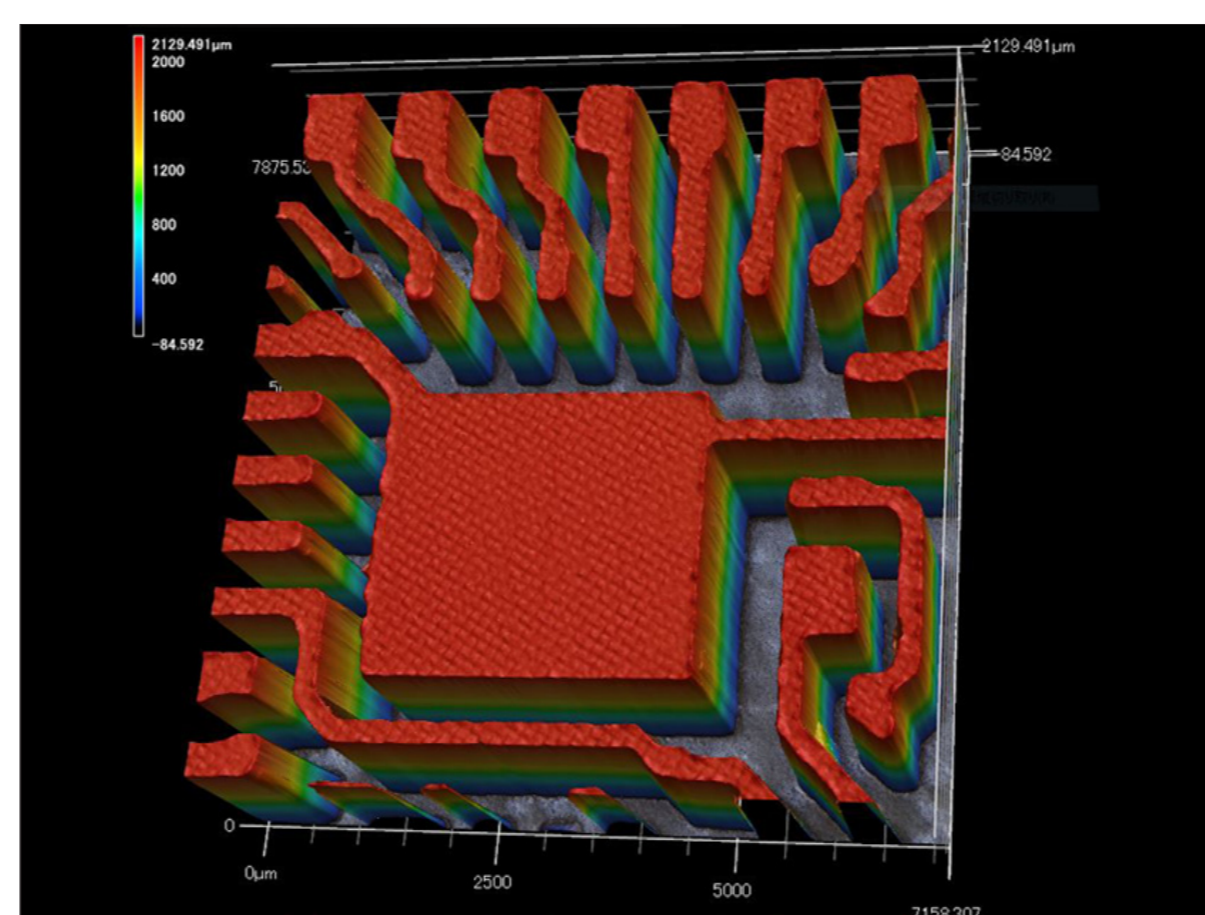
合計3工程



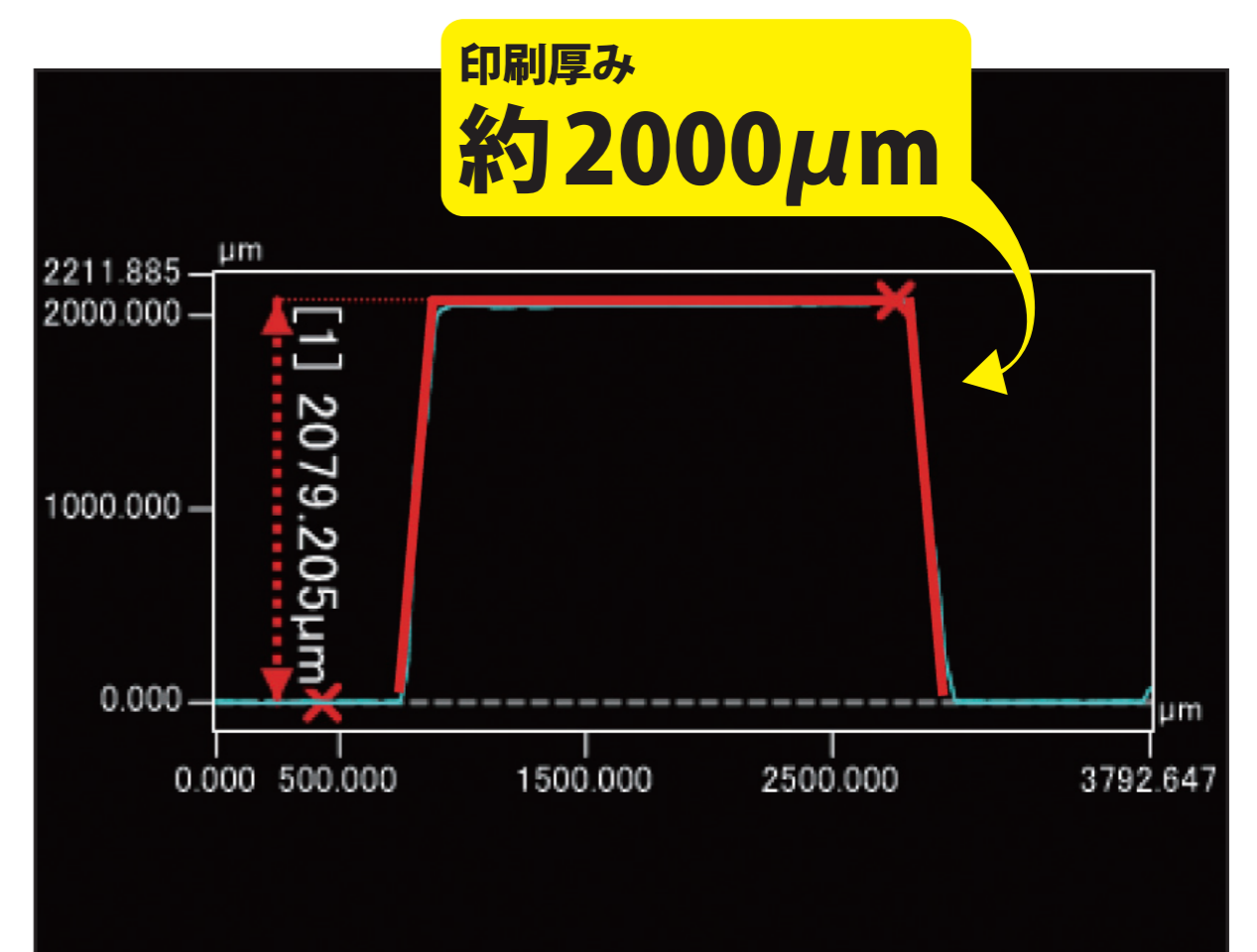
厚盛りスクリーン印刷工法では
エッチング液の**処理が不要**で銅は印刷に必要な分だけで済みます



印刷サンプル



3D観察画像



高さ測定結果