

# Rotary Screen Printing Machine

# ロータリースクリーン印刷機

IoT用タグやウェアラブル  
センサ印刷に最適

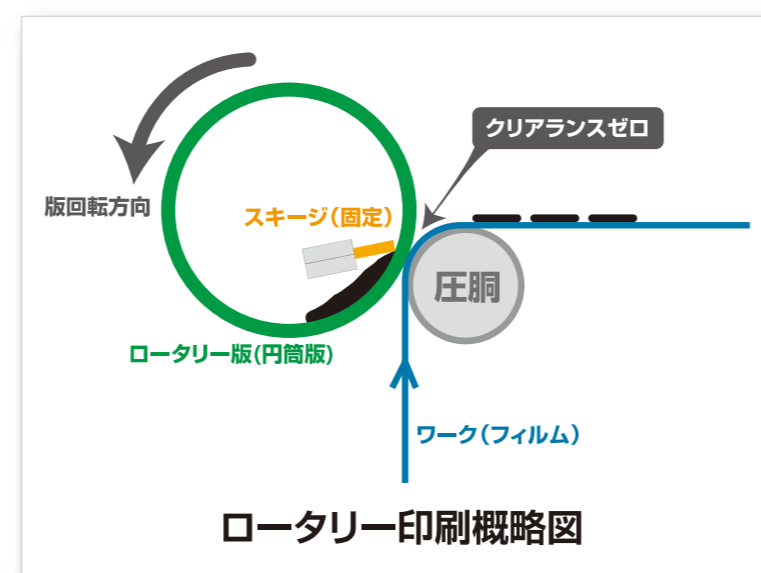
## 超高速ロータリースクリーン印刷機

連続式Roll to Rollスクリーン印刷機

### LS-500NR

ベタだけでなく、”パターン”を連続的に印刷

- ・対応ウェブ幅：(最大)500mm
- ・版サイズ：15~25.25inch(周長)
- ・搬送スピード：(最大)20m/min
- ・重ね合わせ印刷可能
- ・スキージは弊社オリジナルスキージ
- ・主な用途：IC-tag、ウェアラブルセンサ等
- ※印刷機のための販売も可



※本装置の関連技術で特許を取得しております  
(特許第5325052号)

## 印刷サンプルの一例

超高速かつエンドレスパターンの印刷が可能なロータリースクリーン印刷機では  
IC-Tagの印刷やウェアラブルセンサパターンの印刷に最適です

### ■ IC-Tagパターン

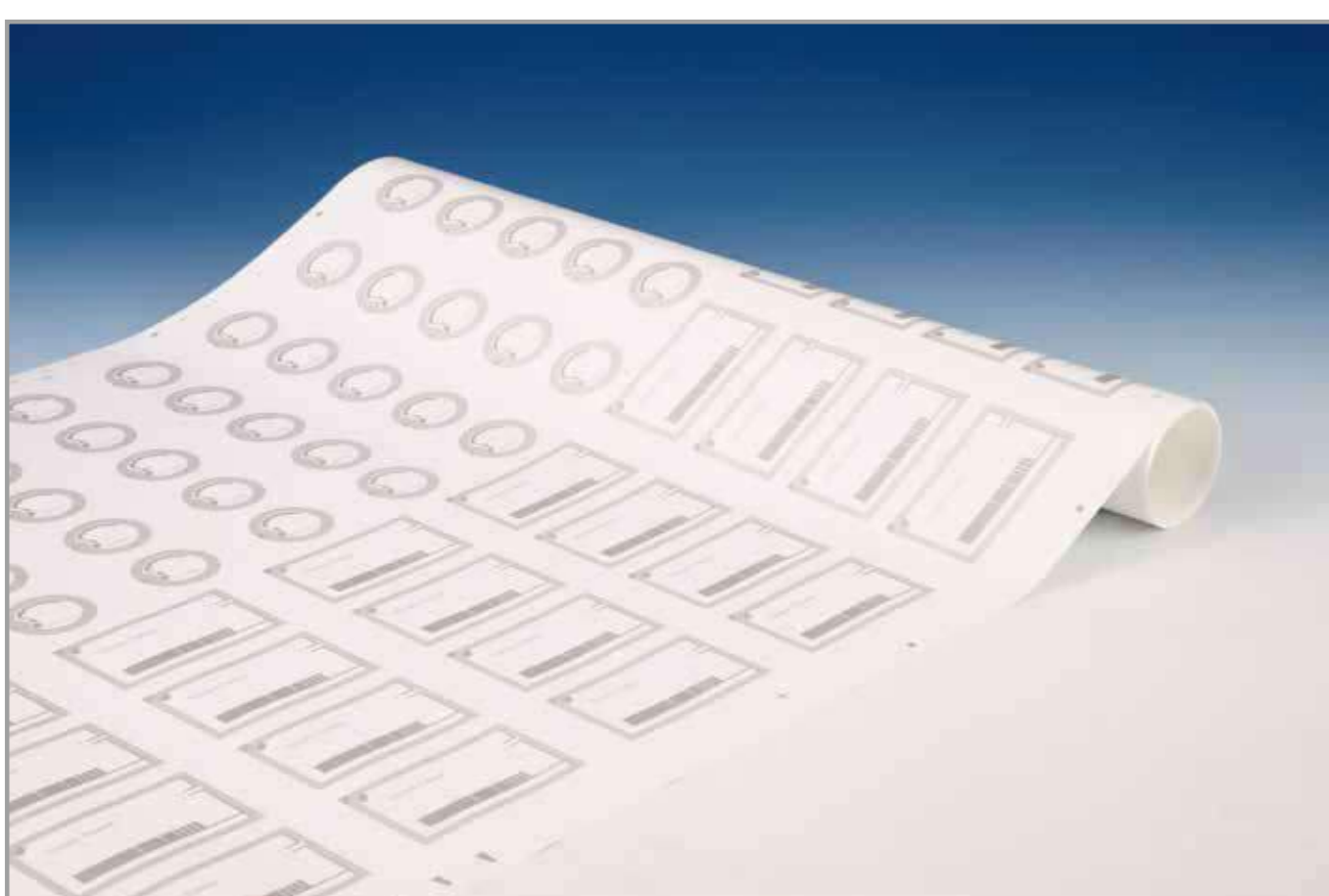


図. IC-Tagサンプルパターン/LS-500NRで印刷

### ■ ウェアラブルセンサパターン



図. ウェアラブルセンサパターン/LS-500NRで印刷

#### ◀ センサ作成方法

- ①アライメントマーク+ロゴ印刷
- ②オーバーコート印刷
- ③楕形電極印刷
- ④接着剤1印刷
- ⑤接着剤2印刷