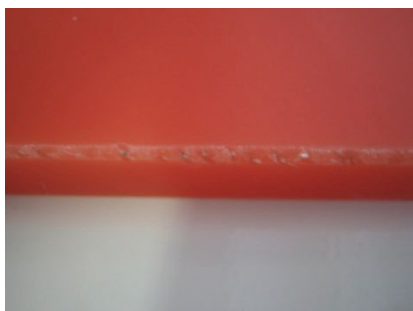


## 有对印刷用刮胶研磨吗？

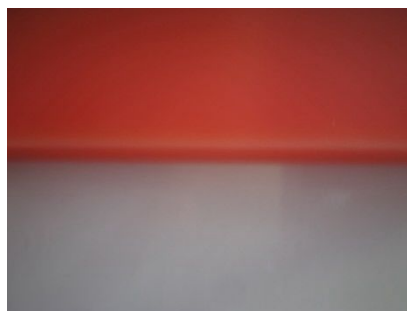
长时间使用刮胶后，由于和丝网的摩擦边缘部就会磨损。

照片 1 是长时间使用后的刮胶，和照片 2 刚研磨过的相比，可以看到边缘部凹凸不平。

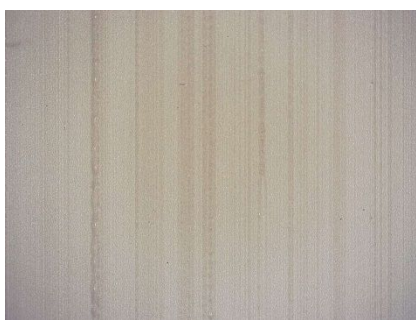
用照片 1, 2 的刮胶进行印刷的结果如照片 3, 4。可以看出，用有磨损刮胶印刷表面会有条纹。



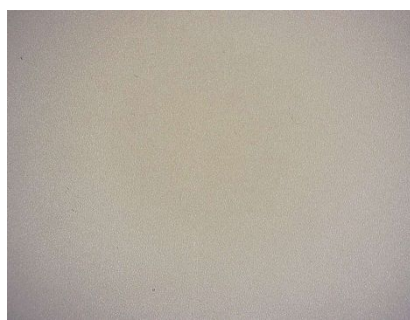
照片 1 有磨损的刮胶



照片 2 刚研磨过的刮胶



照片 3 有磨损刮胶的印刷



照片 4 刚研磨刮胶的印刷

使用表面粗糙度计测量印刷膜厚度，结果如下图所示，使用边缘凹凸不平的刮胶，可以看到印刷膜厚度就会不均匀。

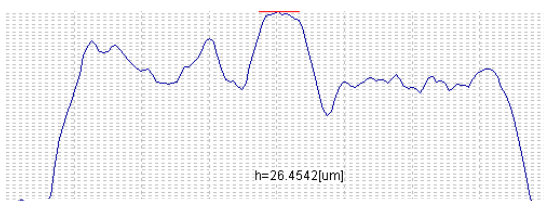


图 1 照片 3 的表面粗糙度

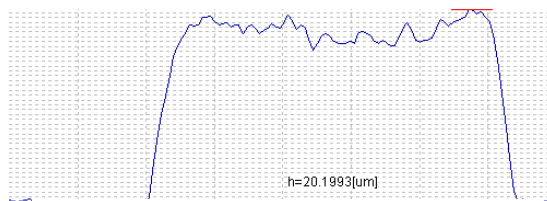


图 2 照片 4 的表面粗糙度

印刷膜厚度的不均匀会影响产品的品质。例如会影响电子元件的阻抗，电流容量等特性。要保证印刷膜厚的均匀性，使用刮胶研磨机，研磨刮胶，确保边缘面均一是非常重要的。

有关刮胶研磨机事项，请咨询：

销售部

東京都品川区東五反田 3 丁目 21 番 5 号

電話 03-3473-1155

E-mail : sales@newlong.co.jp

URL : <http://newlong.co.jp>